

LEXAN/ALUMINIUM PANEL INSTALLATION KIT

KIT D'INSTALLATION POUR PANNEAU
 Compatible with NANUK 963 | 965 | 968 | 970

PANEL IS NOT WATERPROOF

INCLUDED IN THE KIT
 INCLUS AVEC LE KIT



**20x
 CLIPS**
 ATTACHES



**40x
 SCREWS**
 VIS



**1x
 DRILLING GUIDE**
 GUIDE DE PERÇAGE



**1x
 DRILLING BIT**
 FORET



INSTALLATION PROCEDURE PROCÉDURE D'INSTALLATION

1 **Locate the guide marks on the case.**
 Repérez les marques guides sur la mallette.

2 **Take the drill guide. A notch on the back of your guide will make the installation easier.**
 Prenez le guide de perçage. Une encoche au dos de votre guide facilitera l'installation.

3 **Position the drill guide on the case and use the drill bit to drill a hole.**
 Positionnez le guide de perçage sur la valise et utilisez le foret afin de percer un trou.

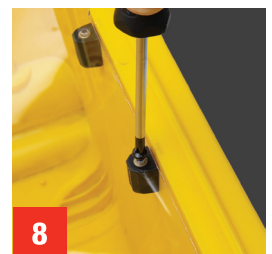
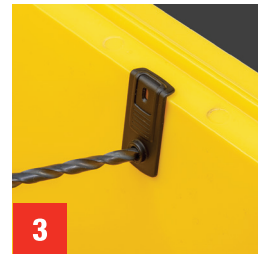
4 **Insert a screw from the outside into the previously drilled hole.**
 Insérez une vis par l'extérieur dans le trou préalablement percé.

5 **Take a clip and align the bottom hole with the screw.**
 Prenez une attache et alignez le trou inférieur avec la vis.

6 **Tighten the screw securely with a phillips screwdriver (not included).**
 Serrez fermement la vis à l'aide de tournevis étoile (non inclus).

7 **Repeat the same operation for all the guide marks on the case.**
 Répétez l'opération pour toutes les marques de guidage de la mallette.

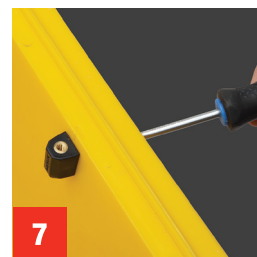
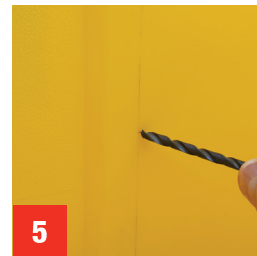
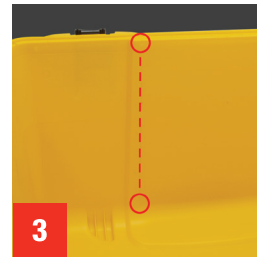
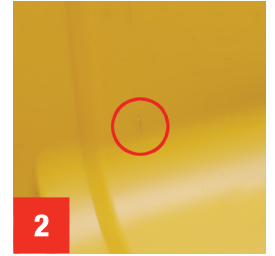
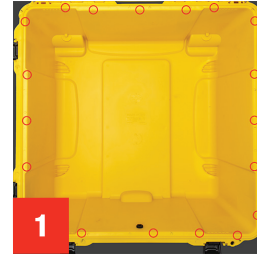
8 **Position your panel and secure it with the provided screws.**
 Positionnez votre panneau et sécurisez celui-ci à l'aide des vis.



PANEL IS NOT WATERPROOF

CUSTOM HEIGHT INSTALLATION PROCEDURE
PROCÉDURE D'INSTALLATION POUR HAUTEUR PERSONNALISÉE

- 1** **Locate the guide marks on the case.**
Repérez les marques guides sur la mallette.
- 2** **Locate the corresponding lower guide mark.**
Repérez la marque de guidage inférieure correspondante.
- 3** **Trace a line between the two guide marks.**
Tracez une ligne entre les deux marques de guidage.
- 4** **Measure and indicate the desired height on all guide marks.**
Mesurez et indiquez la hauteur désirée sur tous les guides.
- 5** **Position the drill bit and drill a hole.**
Positionnez le foret afin et percer un trou.
- 6** **Insert a screw from the outside into the previously drilled hole.**
Insérez une vis par l'extérieur dans le trou préalablement percé.
- 7** **Take a clip and screw it securely with a phillips screwdriver.**
Prenez une attache et vissez-la fermement à l'aide de tournevis étoile.
- 8** **Repeat all around the case and screw your panel into position.**
Répétez pour les autres marques, positionnez votre panneau et vissez-le.



* Visit [plasticase.com](https://www.plasticase.com) for the 3D file to create the panel profile